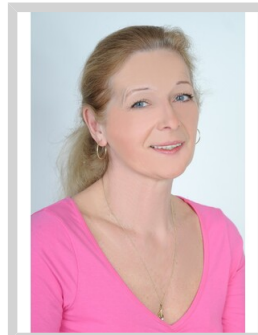


Prodej rodinného domu na ulici Luční ve Vsetíně.



Jaroslava Slámková
+420736 454 027
 jaroslava.slamkova@exporeality.cz

6.000.000,-
 za nemovitost

Mít vlastní bydlení v rodinném domě se zahradou a zároveň ve městě je sen mnoha. Pokud zrovna uvažujete o koupi takové nemovitosti, v exkluzivním zastoupení spoludávatelů Vám mohu jednu nabídnout. Jedná se o dvoupatrový rodinný dům o zastavěné ploše a nádvořím o výměře 117 m², přičemž na dům přímo navazuje zahrada o rozloze 162 m². Součástí zahrady je i venkovní sklep na ovoce a zeleninu. Stavebně technické dispozice: Přizemí - garáž, kotelna s plynovým kotlem, dílna, místnost s krbem a vstupní chodbou. 1. NP - dispozičně 2 + 1 /obývací 36 m², kuchyň, jídelna, koupelna s vanou a samostatné WC/, z lodžie v 1. NP se vchází přímo na zahradu. 2. NP - dispozičně 3 + 1 /kuchyň, dva pokoje, koupelna s WC, komora a technická místnost/. Lodžie do ulice jsou po celé šířce průčelí v obou nadzemních podlažích. Dům je napojen na městský vodovodní řád, plyn, elektřinu i veřejnou kanalizaci. Dostupnost a skvělá lokalita blízko centra Vsetína, veškerá dostupnost MHD, vlak, MŠ a ZŠ, nemocnice a zdravotnická zařízení jsou v pohodlné vzdálenosti. Lidl, Kaufland do 5 minut chůze. Vzhledem k dispozici celého domu je možné ho využít pro vícegenerační bydlení, popř. kombinovat vlastní bydlení spolu s podnikáním - ordinací, kancelářemi nebo i investicí k pronajímání. I sebelepší popis s fotografiemi nemá tu vypovídací hodnotu než samotná prohlídka domu i okolí. Pokud Vás tato nemovitost zaujala, zvu Vás na prohlídku, domluvit si termín lze na uvedeném telefonu - maximálně se přizpůsobím Vaším časovým možnostem

Ulice:	Luční	Město:	Vsetín
Typ nemovitosti:	Dům, vila	Subtyp nemovitosti:	Rodinný dům
Operace:	Prodej	Vlastnictví:	
Stav objektu:	před rekonstrukcí	Zastavěná plocha:	81 m ²
Vlastní pozemek:	117 m ²	PENB:	G - Mimořádně nevhodná

