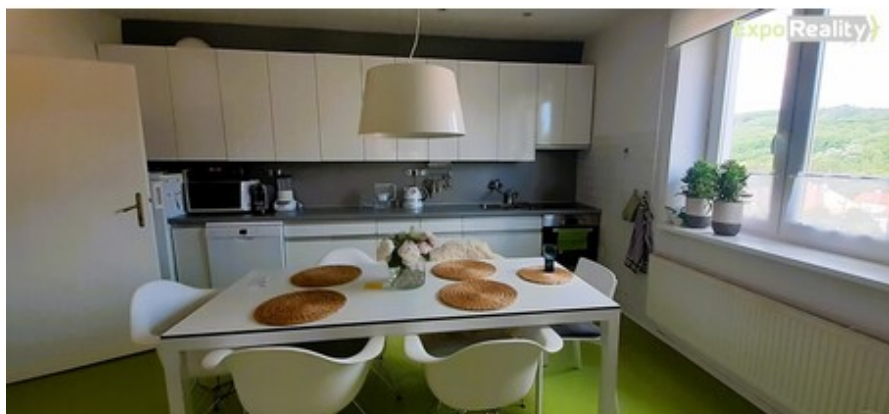


Prodej RD 4+1 se zahradou, lokalita Vršava ve Zlíně



Hedvika Mičová
+420608 275 622
 hedvika.micova@exporeality.cz

9.390.000,-
 za nemovitost

Prodej RD 4+1 se zahradou, lokalita Vršava ve Zlíně Nabízíme na prodej samostatně stojící rodinný dům ve Zlíně, lokalita Vršava. Je situován v zástavbě rodinných vilek, koncipovaný jako 4+1, s garáží, sklepem a parkovacím místem před domem. Nemovitost leží v mírném JV svahu s navazující terasou, je obklopena oplocenou zahradou. Slunný pozemek má celkovou plochu 590 m². První NP tvoří hlavní obytný prostor domu. Vstupuje se chodbou se zázemím do velké kuchyně s plně vybavenou kuchyňskou linkou a navazujícího obývacího pokoje, k dispozici je koupelna, WC, šatna. Chodbou se také vstupuje do samostatné ložnice, popř. schodištěm do 2.NP. Zde jsou dva pokoje a půdní prostor s možností rozšíření stávajících obytných prostor. Dům má díky své orientaci veškeré pokoje krásně osluněny a prosvětleny. V domě proběhla r. 2002 zásadní rekonstrukce, a to zádveří a šatny, koupelen a WC, výměna plastových oken, nového plynového vytápění, nové rozvody elektro v suterénech. Byla provedena také nová hydroizolace základů. Další dílčí rekonstrukce proběhly v letech 2010 - 2015 včetně podlah v interiéru, zateplení střechy, nové dlažby terasy a parkovacího stání, nová střešní krytina na garáži, elektrická pergola na terase a nové uliční ploty. Byla instalována nová krbová kamna. Celý dům je podsklepený, s technickou místností a skladovacími prostory. Ze sklepa je vstup do garáže, která v současné době slouží jako úložný prostor pro zahradní techniku a drobné nářadí. Na dům navazuje terasa s možností posezení a relaxace, s pozvolným vstupem do udržované okrasné zahrady. Dům je výjimečný svým umístěním v klidné rezidenční lokalitě, s výbornou dopravní dostupností včetně snadného přístupu k veřejné dopravě a rychlému spojení do centra města. V pěší vzdálenosti leží nákupní centrum, rozsáhlý sportovní areál, zábavní rodinný park, cyklistická stezka. Doporučujeme prohlídku.

Ulice:	Vršava II	Město:	Zlín
Typ nemovitosti:	Dům, vila	Subtyp nemovitosti:	Rodinný dům
Operace:	Prodej	Vlastnictví:	
Stav objektu:	velmi dobrý	Zastavěná plocha:	117 m ²
Vlastní pozemek:	592 m ²	PENB:	G - Mimořádně nevhodná

